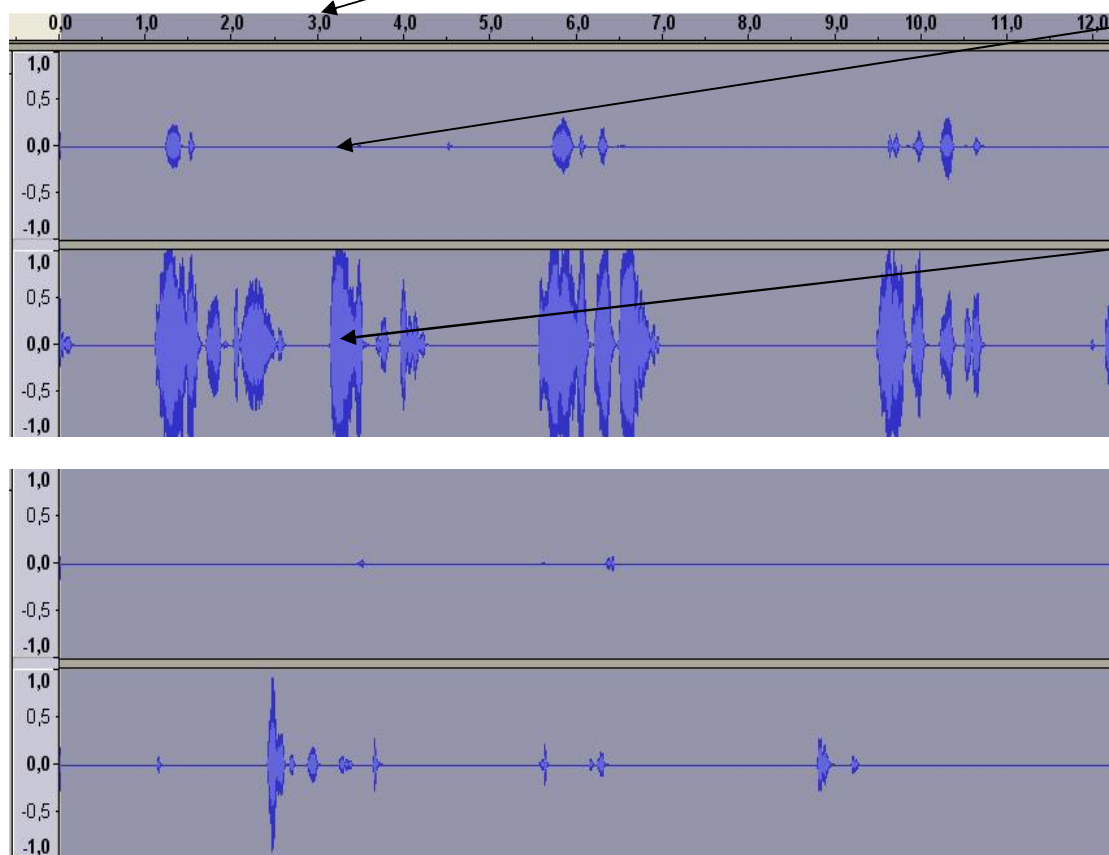


## Beispiel einer Zweikanalableitung

Obere Graphik stellt die Ableitung von **Lautstärke** und **Resonanz** einer Patientin mit gut eingestellter Stimme dar.

Untere Graphik stellt die unbehandelte Stimme der gleichen Patientin dar.

Zeitachse in Sekunden stellt die Ableitungsdauer dar.



Ableitung der **Lautstärke**. Höhe der Amplitude stellt den Grad der **Lautstärke** an.

Ableitung der **Resonanz**. Höhe der Amplitude stellt die Qualität der **Resonanz** dar.

Analysebeispiel erstellt mit Audacity

Ergänzend zur einkanaligen Ableitung ist eine Zweikanalableitung möglich. Diese verdeutlicht das Verhältnis von Lautstärke zu Resonanz. Ziel der Behandlung ist es, die Stimme durch mehr Resonanz zu ökonomisieren. D.h. das Verhältnis von Resonanz zu Lautstärke soll sich zugunsten der Resonanz im Therapieverlauf verändern.

Die obere Achse stellt die Lautstärke dar. Die untere Achse zeigt die synchron abgeleitete Resonanz.